



VOGUE A2P2-PP  
 VOGUE LUSTER MARIAH-PP VG-85-2YR-CAN  
 CHERRY-LILY ZIP LUSTER-P  
 VOGUE LOYOLA MARIPOSA-PP EX-90-6YR-CAN 1\*  
 ZIMMERVIEW WONKA LOYOLA-P  
 CALBRETT KINGBOY MIRANDA-P EX-93-5YR-CAN 7\*

### GTPI 2788

99%-I HH1F HH2F HH3F HH4F HH5F HH6F HCDF HMWF

Reg. #: HOCHEM120164500368 aAa: 324156 AVM:  
 Nasc: 06/07/2021 Kappa Caseína: AB Beta Caseína: A2A2

PRODUÇÃO		129 Rebanhos	227 Filhas	89% Rep.	MACE-G / 04-26	
Leite lbs <b>-341</b>	Gordura lbs <b>37</b>	Gordura % <b>+0.20</b>	Proteína lbs <b>3</b>	Proteína % <b>+0.05</b>		
NM\$ <b>209</b>	CM\$ <b>229</b>	FM\$ <b>163</b>	GM\$ <b>257</b>	DWP\$		
Eficiência Alimentar <b>89</b>	RFI <b>-34</b>	Economia Alimentar <b>107</b>	Eficiência em Metano	Velocidade Ordenha <b>6.90</b>		

### SAÚDE e REPRODUÇÃO

### Immunity

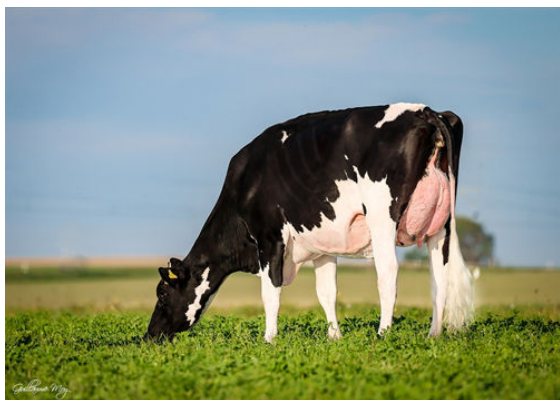
Vida Produtiva	<b>0.0</b>	Imunidade das Vitelas	
C.S.	<b>2.94</b>	Taxa Concepção Vacas	<b>1.9</b>
Taxa de Prenhez das Filhas	<b>0.4</b>	Taxa Concepção Novilhas	<b>3.0</b>
Sobrevivência	<b>-2.4</b>	Facilidade de Parto	<b>1.4%</b> 86% Rep.
Sobrevivência Novilhas	<b>0.3</b>	Facilidade de Parto das Filhas	<b>1.7%</b> 76% Rep.
Índice de Fertilidade	<b>1.0</b>	Mortalidade das Crias	<b>3.8%</b>
		Mortalidade das Crias das Filhas	<b>4.8%</b>

### CONFORMAÇÃO

28 Rebanhos 30 Filhas 83% Rep. MACE / 04-26

PTAT	<b>1.55</b>	Composto Corporal	<b>-0.45</b>
Úbere Comp.	<b>1.73</b>	Composto Leiteiro	<b>0.10</b>
P&P Comp.	<b>0.89</b>		

Estatura		Baixa	<b>-0.52</b>
Força		Debil	<b>-0.11</b>
Profundidade de Corpo		Profundo	<b>+0.43</b>
Angulosidade		Costelas Abertas	<b>+1.07</b>
Ângulo de Garupa		Ísquios Baixos	<b>+0.49</b>
Largura Garupa		Larga	<b>+1.28</b>
Pernas Vistas de Lado		Retas	<b>-0.38</b>
Pernas Vistas de Trás		Paralelas	<b>+0.99</b>
Ângulo Casco		Forte	<b>+0.47</b>
P&P Pontuação		Alta	<b>+0.66</b>
Inserção Úbere Anterior		Forte	<b>+1.63</b>
Altura Úbere Posterior		Alta	<b>+2.23</b>
Largura Úbere Posterior		Larga	<b>+2.02</b>
Lig. Médio		Forte	<b>+0.54</b>
Profundidade Úbere		Raso	<b>+1.03</b>
Coloc. Tetos Anteriores		Abertos	<b>-0.26</b>
Comprimento Tetos Anteriores		Longos	<b>+0.03</b>
Coloc. Tetos Posteriores		Abertos	<b>-0.23</b>



DU PRIEURE MAROON SG GOLDEN BINGO  
 DAUGHTER



DU PRIEURE MAROON SG GOLDEN BINGO  
 DAUGHTER



CALBRETT KINGBOY MIRANDA P  
 THIRD DAM